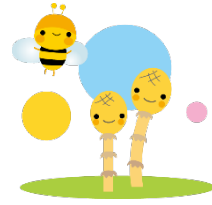




4月園だより



KIDS HOUSE
すすま

暖かな春の陽気と共に、新学期がスタートしました。みんなで笑ったり泣いたり…
色々な経験を重ねてみんなで成長しながら、今年度も思いっきり楽しんでいきたいと思いま
す。



☆4月の行事予定☆

- 1(金)新学期スタート
- 14(木)~16(土)身体測定

☆おねがい☆

- ・入園時に配布してある必要用品の手紙を配布しています。
変更部分(赤字で書いています)ありますので再度確認をお願いします。
- ・登園予定表は必ず提出をお願いします。
- ・投薬依頼書と薬は登園時に保育士に手渡しで
お願いします。

☆職員紹介☆

- | | |
|----------|-------|
| 園長 | 稗田 悟 |
| 保育士 | 原田 望美 |
| 保育士 | 大和 菜摘 |
| 保育士 | 山下 由記 |
| 支援員(パート) | 村木 裕美 |
| 保育士(パート) | 小林 園子 |
- よろしくお願ひいたします。